

THORENS[®]



TD 206 TD 209

Eine musikalische Familie. TD 206 und TD 209 sind die kleinen Brüder des revolutionären, mehrfach von der Fachpresse ausgezeichneten TD 309. Verstecken müssen sie sich vor ihrem Vorbild aber nicht. Bei beiden Modellen kommen ausschließlich hochwertige Materialien und Komponenten zum Einsatz. Die Technik nimmt zahlreiche Anleihen beim TD 309 und garantiert damit analogen Musikgenuss auf höchstem Niveau.

Zwei ungleiche Zwillinge. Dem TD 209 sieht man seine Verwandtschaft zum TD 309 sofort an. Seine außergewöhnliche Formgebung macht ihn zu einem echten Design-Objekt. Der TD 206 hingegen spricht mit seinem rechteckigen Chassis und der Acrylglashaube eine klassische Formensprache.

A musical family. The TD 206 and TD 209 turntables are the younger siblings of the revolutionary, multiple-award-winning TD 309. However, they don't have to live in the shadow of their older brother. Both models are built using only high-quality materials and parts. And both share a number of technical features with the TD 309, ensuring that their replay quality is up there with the best.

Non-identical twins. The TD 209 is the spitting image of the TD 309, and the unusual styling makes it a true eye-catcher. In contrast, the TD 206 with its rectangular plinth and acrylic cover follows classic turntable designs.



Tonarm TP 90. Der neu entwickelte Tonarm TP 90 basiert auf dem bewährten TP 92. Er verwendet wie dieser extrem reibungsarme Hochleistungslager sowie ein innovatives magnetisches Anti-Skating-System mit null Haftreibung. Das Tonarmrohr besteht aus gerolltem Aluminium, das mit Hilfe der RMR-Technologie bedämpft wird. An seinem Ende befindet sich ein doppelt entkoppeltes Gegen­gewicht aus Edelstahl. Tonarmhöhe, Azimuth und Überhang sind anpassbar.

TP 90 tonearm. The new TP 90 tonearm is based on the tried-and-tested TP 92 and uses the same ultra-low-friction, high-performance bearing and the innovative zero-stiction anti-bias system. The arm tube is made from rolled aluminium that is damped using RMR technology (reduced-modal-resonance), and the stainless-steel counterweight at the end of the arm tube is double-decoupled. Tonearm height, azimuth and overhang are user-adjustable.



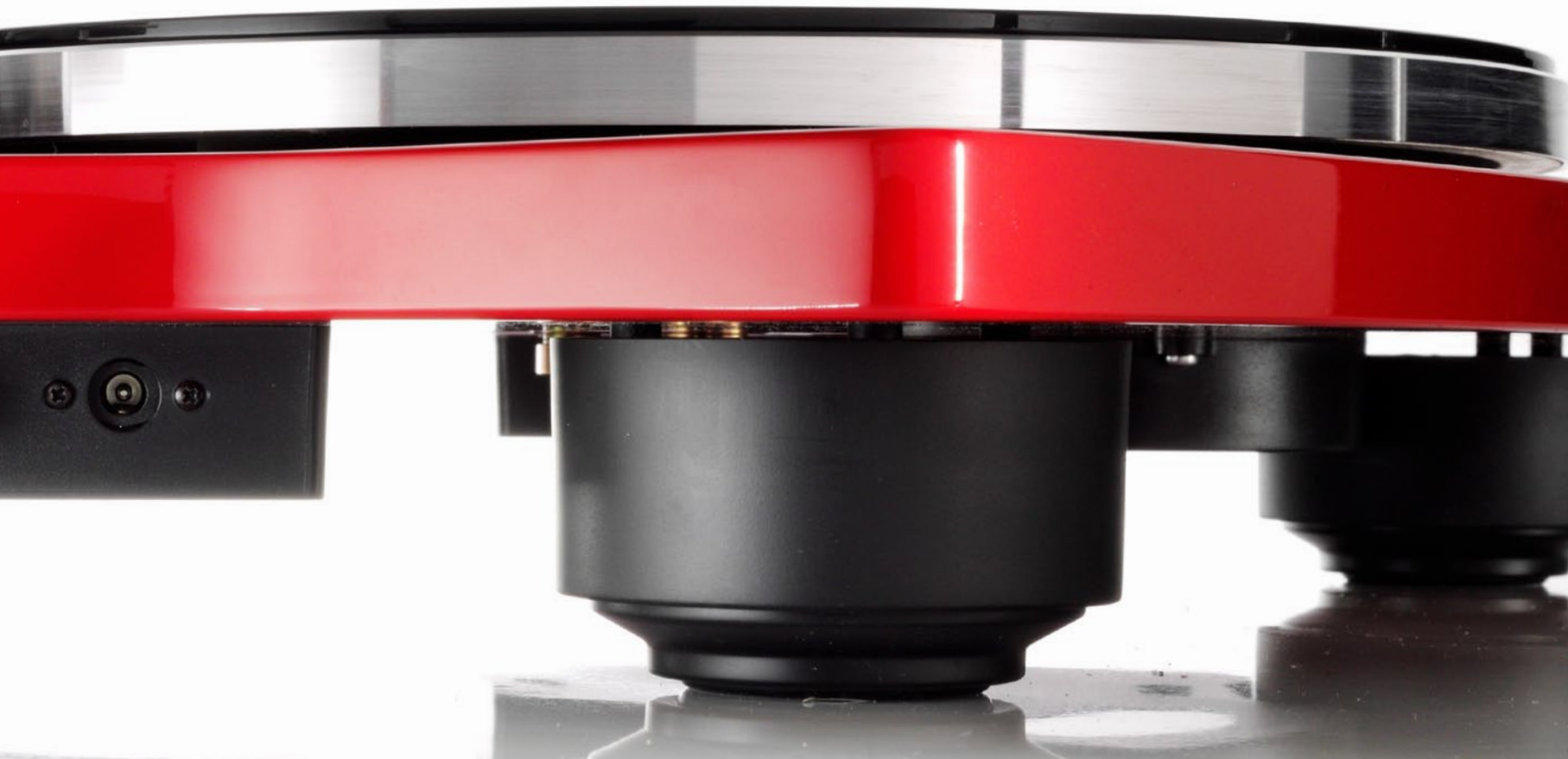
Chassis & Füße. Das Chassis von TD 206 und TD 209 besteht aus einem Stück präzisionsgefrästem MDF, das hervorragende akustische Eigenschaften besitzt und minimale Fertigungstoleranzen erlaubt. Die höhenverstellbaren Füße sorgen für einen sicheren und waagrechten Stand. Sie können komfortabel von oben justiert werden.

Plinth and feet. Both the TD 206 and TD 209 plinths are precision-cut from a single piece of MDF, a material that offers excellent acoustic properties and can be machined to very tight tolerances. The feet can be conveniently adjusted from above to ensure level and secure positioning.



Plattenteller & Antrieb. Bei TD 206 und TD 209 kommt ein zweiteiliger Plattenteller aus Aluminium und Acrylglas zum Einsatz. Die hochwertige Antriebseinheit entstammt dem TD 309 und ermöglicht eine Anpassung der Riemenspannung sowie eine elektronische Feinjustage der Geschwindigkeit. Der elektronisch geregelte Gleichstrommotor überträgt seine Kraft mit Hilfe eines Flachriemens auf Subteller und Plattenteller.

Record platter and drive unit. The TD 206 and the TD 209 use a two-part aluminium/acrylic platter. The high-performance drive – which is borrowed from the TD 309 – allows you to adjust the belt tension and fine-tune the platter speed. A servo-controlled DC motor drives the sub-platter and platter via a flat belt.





TD 206 weiß / white



TD 209 schwarz / black



THO TD206209 D/E 0413 UC

THORENS[®]

© 2013 Thorens of Switzerland. Thorens and the Thorens Logo are registered trademarks of Thorens Holding AG, Switzerland

www.thorens.com